


24.04.2020 PIĄTEK CO ZROBIĘ DLA ZIEMI?

1. Wysłuchajcie wiersza

" Łąka" - M.Strzalkowskiej.

Jak tu pięknie dookoła!
Strumyk szemrze, kwitną zioła,
skaczą żabki, buczą bączki
- jak nie lubić takiej łączki?
Pośród kwiatków sobie łążą
Ala, Ola, Staś i Kazio.
Nagle patrzą - jakis dołek,
a w tym dołku jest tobołek.
Staś tobołek wyjął z dołka,
po czym zajrzał do tobołka...a tam...
- Patrzcie! Stos papierków
trzy butelki, pięć cukierków,
jedna guma...
- Już wyżuta...
Dwie gazety i pół buta,
dwie torebki, cztery puszki...
- I zużyte dwie pieluszki!
- Ktoś na łące biwakował
i te śmieci tu wpakował.
- Cichcem, milczkiem, po kryjomu...
- Zamiast zabrać je do domu.
- Wiecie, jak tak dalej będzie,
jak będziemy śmiecić wszędzie,
to się Ziemia zdenerwuje,

tak, że każdy pożałuje!
- Będzie miała dość brudasów,
- bo jest miła, lecz do czasu!
- Zagra wszystkim nam na nosie
i przypadnie gdzieś w kosmosie,
a my zostaniemy sami,
płynąc luzem pod gwiazdami...
- A więc póki krąży w kółko,
niech się brudas puknie w czołko!!!
Jak naśmiecisz, to posprzątaj.
A jak nie - to marsz do kąta.

 Odpowiedzcie na pytania:

- *Jakie miejsce wybrały dzieci na wycieczkę?
- *Co znalazły na łące?
- *Co wtedy poczuły?
- *Jak wy czulibyście się w tak zaśmieconym miejscu?
- * Jaką radę ma autorka wiersza dla tych, którzy śmieją?(wytł., że to żart)
- * A jakie skuteczne rady macie wy?

2. Ekologiczne gry

Poniżej podsyłam linki do kilku fajnych gier. 😊

Pierwsza gra polega na sprawdzeniu czy na pewno wiecie jak segregować odpady.

<https://view.genial.ly/5e971e3a043e350e09005ddb>

Duga gra polega na znalezieniu odpowiedniego pojemnika według podanego kodu (kolor i wielkość).

<https://view.genial.ly/5e98aaef8a1e5e0e205e961f>

3.Praca plastyczna Ziemia- do wypełnienia farbą lub plasteliną.

Ziemia



5. KODEKS EKOLOGA.

OSZCZĘDZAJ

WODĘ!



OSZCZĘDZAJ

ENERGIĘ!



SZANUJ ZIELEŃ!



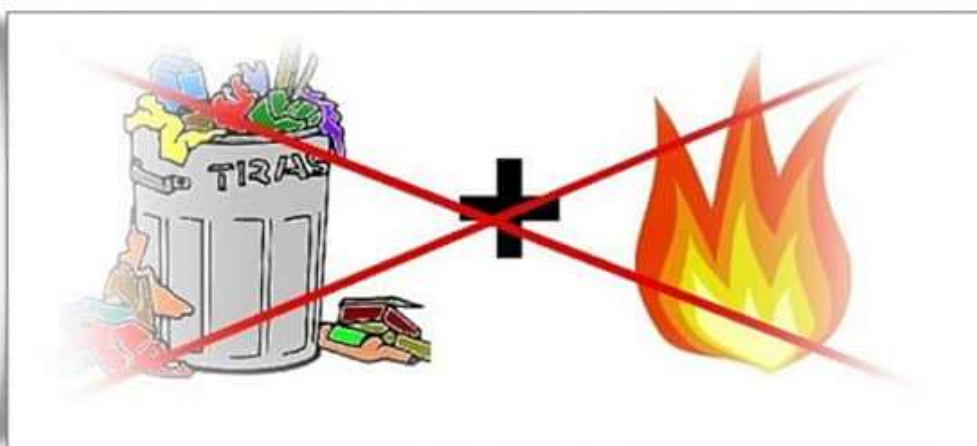
ZAKRĘCAJ
WODĘ W
KRANIE!



KORZYSTAJ
ZEKO-
TOREB!



NIE PAL ŚMIECI!



SEGREGUJ ŚMIECI!



- Wytnij obrazki z dołu strony. Zastanów się, do którego pojemnika należy wyrzucić przedstawione na nich odpady. Naklej obrazki we właściwych miejscach.
- ★ Gdzie możemy wyrzucić przeterminowane leki, a gdzie zużyte baterie?

